

# Nouveau



Gauche:  
lisse basse Se\*si

Centre:  
U\*psi Type T  
ossature porteuse

Droite:  
Up\*si Type F  
élément pour façade

## U\*psi : pour porter et pour isoler - en rénovation comme en construction neuve.

### Élément constructif extérieur, minimisant les ponts thermiques

U\*psi est un élément entretoisé en bois qui minimise les ponts thermiques et permet l'isolation en façade des bâtiments à très faible consommation énergétique tels que ceux répondant aux labels MINERGIE (CH) ou PASSIVHAUS (D).

Il peut être combiné à une isolation à base de cellulose (flocage), comme à une isolation constituée de panneaux isolants souples.

### Ossature porteuse : variante type T

Une variante d'U\*psi, permettant de reprendre des charges importantes, est utilisée comme ossature porteuse.

Le montant intérieur est directement porteur. Celui de l'extérieur reprend les charges de la façade à travers les entretoises de la paroi.

### En façade ou comme contrelatte : variante type F

U\*psi peut servir en construction de façades, mais également en contrelattage : Il peut être employé par exemple sur les maisons bois bioclimatiques LIGNOTREND utilisant les éléments en bois massif LIGNOTREND, mais aussi sur presque tous supports (bois, maçonnerie, béton), en rénovation comme en construction neuve.

### Nouveau lisse basse anti-tassement Se\*si

Complément idéal du porteur U\*psi type T, la lisse basse Se\*si permet une réduction maximale des tassements puisqu'elle n'engendre pas de variations dimensionnelles notamment dans les constructions bois sur plusieurs niveaux.

Grâce à sa fabrication en plis croisés de planches en bois debout, la lisse Se\*si est indéformable et permet des assemblages précis.

### OBJECTIF BOIS

11, rue Maréchal Leclerc 54180 HOUEMONT

Téléphone: + 33 (0)3. 83.54 50 21

E-Mail: [info@objectif-bois.fr](mailto:info@objectif-bois.fr) Site Internet: [www.objectif-bois.fr](http://www.objectif-bois.fr)

**LIGNO ■ TREND®**

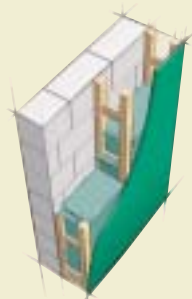
*Ainsi construit notre Génération.*

# U\*psi et Se\*si: Ossature bois pour habitat passif.

Pour la construction de bâtiments à très faible consommation énergétique tels que ceux répondant aux labels MINERGIE (CH) ou PASSIVHAUS (D), il est usuel d'opter pour une isolation thermique de 20 cm et plus.

On veille en outre à éviter les ponts thermiques et à avoir une étanchéité à l'air élevée.

**U\*psi et Se\*si sont les parfaits compléments de l'isolation thermique, clef de la maison passive:** L'isolation extérieure permet de placer les murs porteurs du côté intérieur et donc de renforcer l'inertie thermique du bâtiment.



Se\*si : Détail du point d'ancrage sur la lisse / U\*psi F en façade

U\*psi F sur maçonnerie (extension bâtiment scolaire - Hintergarten)

U\*psi : Exemple de construction pour façade accrochée

## Demande par E-mail : [info@objectif-bois.fr](mailto:info@objectif-bois.fr)

- Nous avons un projet de construction.  
Veuillez prendre contact avec nous.

Veuillez nous envoyer des informations :

- Sur les éléments U\*psi et la lisse Se\*si  
 Sur le système de construction LIGNOTREND.

Je suis intéressé (e) par les éléments:

- Acoustiques  
 De toitures  
 De dalles  
 De parois verticales

Expéditeur:

Entreprise \_\_\_\_\_

Service \_\_\_\_\_

Nom \_\_\_\_\_

Adresse \_\_\_\_\_

Code postal, ville \_\_\_\_\_

Téléphone \_\_\_\_\_

Télécopie \_\_\_\_\_

E-mail \_\_\_\_\_