

LE MONTEUR ARCHITECTURE

N° 175 JANVIER 2008

amc



**2007 UNE ANNEE
D'ARCHITECTURE
EN FRANCE**

LES 100 BATIMENTS DE L'ANNEE

M 02754 - 175 S - F. 40,00 € - RD



0313

B2H (Boulangé, Hanafi, Henry)
RESTRUCTURATION D'UNE HALLE
Rue Saint-Dizier, Nancy (54)

Révéant les qualités de lumière et d'espace jusqu'alors cachées, le volume de la halle complètement dégagé laisse désormais apparaître la charpente. Dans la zone d'entrée, un premier étage ajouté de part et d'autre de la rue intérieure accueille les vestiaires, espaces de détente et bureaux destinés aux commerçants. Sur la rue intérieure, les brise-soleil de la façade se prolongent et deviennent des jalousies qui créent une continuité entre l'extérieur et l'intérieur et soulignent, avec la passerelle reliant les deux parties de l'étage, l'organisation de cette entrée en deux volumes superposés. L'espace ainsi resserré ménage une transition entre le parvis et la grande halle et met en valeur, le volume de celle-ci. Dans la partie vaste de la grande halle, les impostes périphériques auparavant opaques ont été ouvertes et traitées en panneaux translucides. Les étals, revêtus de lames de bois sur ossature métallique, constituent des îlots posés sur des socles bénéficiant de bornes techniques comprenant téléphone, électricité et eau potable. En avancée sur la façade de l'entrée, une boîte de verre, striée de lames de bois faisant office de brise-soleil, accueille les fleuristes.



Plan de la halle.

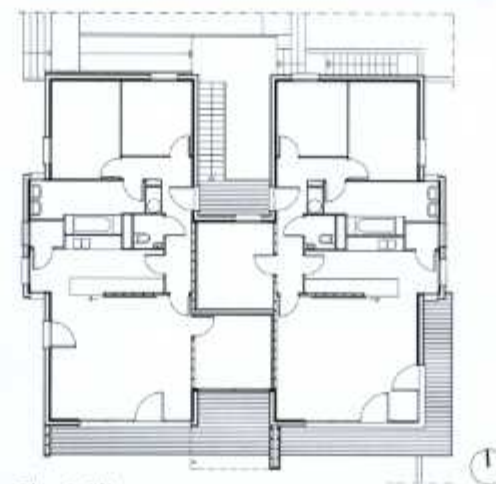
0314

Régis Mury
4 LOGEMENTS LOCATIFS
10, rue de la Rotonde, Strasbourg (67)

Le volume parallélépipédique bas (R + 1) semi-enterré s'insère dans un îlot d'immeubles. Les logements locatifs se positionnent en fond de parcelle pour un dégagement sud optimal, nécessaire à leur exploitation bioclimatique. Le bâtiment offre un système de distribution en coursive complété par des lames d'aluminium qui jouent aussi le rôle de brise-soleil. Les toitures terrasses végétalisées se donnent à voir aux bâtiments voisins, plus hauts.

Un perron distribue les logements en rez-de-chaussée, tandis qu'un escalier extérieur dessert les deux logements de l'étage. Le plan est articulé autour d'une travée centrale qui émerge en façade sous la forme d'une équerre bardée de zinc; l'émergence créée en toiture permet un apport de lumière naturelle en haut jour. Sur les façades est et ouest deux bandeaux verticaux de ventelles en lames de pin Douglas marquent les séchoirs contigus aux cuisines.

Le système d'isolation thermique passif de l'extérieur est prolongé à l'intérieur par une pompe à chaleur eau-eau sur nappe phréatique.



Plan de l'étage.

coût: 10112930 euros HT.
ENTREPRISES: *Saintot*,
entreprise générale.
PRODUITS: *Proderna*,
Eternit, *Schuco*, *Profilith*.
beurst.ratel@wanadoo.fr

0310 AGENCE COMMERCIALE TROYES

LIEU: 53 et 55 rue
Poincaré, Troyes (10).
MAÎTRISE D'OUVRAGE: *OPAC*
de l'Aube - *SIABA*.
MAÎTRISE D'ŒUVRE:
Christian Colomès et
Fabrice Nomdedeu,
architectes.
PROGRAMME: agence
commerciale, accueil et
bureaux.
SURFACE: 380 m² SHON.
CALENDRIER: livraison,
septembre 2006.
COÛT: 636 000 euros HT.
ENTREPRISES: *JPM*
charpente; *France 2000*,
menuiserie Alu; *SNRD*;
Toggenburges élec;
Thiriet.
PRODUITS: Alu, Technal.
colomes.nomdedeu@club-internet.fr

0311 ESPACE DE RENCONTRES MONTATAIRE

LIEU: rue Louis Blanc,
Montataire (60).
MAÎTRISE D'OUVRAGE: *ville*
de Montataire, direction
des services techniques.
MAÎTRISE D'ŒUVRE:
Laurent Charpin et
Raphaële Perron
architectes; *Valérie*
Vaudoyer, architecte
assistante; *DVVD*,
BET structure; *Claude*
Baychère, BET fluides;
Richard Aitia Deneyrou,
Fatima De Sousa, BE
acoustique.
PROGRAMME: salle
de spectacle pour
380 personnes divisible
en deux, loge, bureau,
sanitaires, cuisine, locaux
techniques.
SURFACE: 765 m² SHON.
COÛT: 1246 000 euros HT.
CALENDRIER: fin études,
septembre 2005;
travaux, janvier 2006-
juillet 2007.
ENTREPRISES: *P.S.B.*, gros
œuvre; *Normacadre*,
charpente métallique,
couverture-bardage;
SA Dauville, plâtrerie-
cloisons; *Menuiserie de*
Cramoisy, menuiseries
intérieures-parquet;
Algaflex, cloison mobile;
RC2B, carrelages;
S.T.I.O., ventilation-
chauffage-climatisation;
Forclum, électricité;
Sprid, peintures; *Razel*,
dallage béton; *Loiseleur*,
plantations-clôtures.
charpin.perron@free.fr

0312 CANTINE SCOLAIRE CLAMECY

LIEU: 175 route d'Armes,
Clamecy (58).
MAÎTRISE D'OUVRAGE: conseil
général de la Nièvre.
MAÎTRISE D'ŒUVRE:
Atelier d'architecture
Benoit Crépet;
Anglade, structure bois;
Phenerdjan, structure;
Alto ingénieries,
fluides; *Cabinet Ripeau*,
économiste.
PROGRAMME: demi-pension
d'un collège.
SURFACE: 729 m² SHON
COÛT: 1 833 809 euros HT
CALENDRIER: concours,
juin 2000; P.C.,
juin 2004; chantier,
décembre 2005-
décembre 2006.
ENTREPRISES: gros œuvre-
V.R.D. -espaces verts,
C3B; Charpente, *Brisset*;
Couverture, S.A.R.L.
Lutsen; serrurerie,
Laureseb; plomberie,
Chalons; cuisine,
Bonnotte/Lassoudry;
électricité, *Arelco*;
peinture, *Alfonso Bujan*;
étanchéité, *SMAC*
Acierioide; chauffage-
ventilation-climatisation,
Energie 2000
PRODUITS: structure:
béton armé, charpente
bois; façades; enduit
monocouche-plaquettes
briques-matrice Pieri;
couverture: zinc;
menuiseries int./ext.:
bois; serrurerie: acier/
bois.
atelier.crepet@club-internet.fr

0313 RESTRUCTURATION D'UNE HALLE NANCY

LIEU: rue Saint-Dizier,
Nancy (54).
MAÎTRISE D'OUVRAGE: *ville*
de Nancy.
MAÎTRISE D'ŒUVRE: *B2H*
(*Boulangé, Hanafi,*
Henry), architectes; *IGC*,
BET structures et fluides;
ECOBAT, économiste.
PROGRAMME: restructuration
d'un marché.
SURFACE: 2 100 m² SHON.
COÛT: 2 661 932 euros HT.
CALENDRIER: août 2005-
décembre 2006.
ENTREPRISES: *ABM, SAE*
Rameil, Elit façade, gros
œuvre; *SEI*, couverture
et bardage; *Serrurerie*
vosgienne, Serrurerie
Mosellane, Brayer-
Ducrot, menuiserie;
SCREG Est Activité
Résine, résine sol; *SN*
Sani Nancy, chauffage-
ventilation; *Minich*,
électricité; *Est Boyer*
SARL, plomberie; *Jean*
Albert, étals.
b2h.architectes@wanadoo.fr

0314 4 LOGEMENTS STRASBOURG

LIEU: 10 rue de la
Rotonde, Strasbourg (67).
MAÎTRISE D'OUVRAGE: *SCI*
Pépinière IV.
MAÎTRISE D'ŒUVRE: *Régis*
Mury, Architecte; *S.J.B.*
Etudes, BET Génie
Civil; *Steuerwald*, BET
Structure bois; *Cerec*
Ingénierie, BET Fluides;
Roger Stoffique, BET
Acoustique; *C2BI*.
PROGRAMME: 4 logements
localifs, 3T4, 1T3.
SURFACE: 460 m² SHON.
COÛT: 789 000 euros HT.
CALENDRIER: ouverture
chantier, avril 2006;
livraison, 2007.
ENTREPRISES: terrassement-
gros œuvre, *CBA*;
charpente-isolation-
bardage, *Société Nefle*
G.T.G.; étanchéité-
zinguerie, *Ried Etanche*;
menuiseries extérieures
bois, *Hollnberger*;
métaillerie-serrurerie,
Metajest; plâtrerie,
Cilia; menuiseries
intérieures bois,
Juillot; chapes, *Socob*;
carrelage-faïence, *L'Art*
du carreleur; parquets
bois, *Es Parquets*;
peinture, *Peintures*
shop; chauffage, *Otec*;
électricité-ventilation,
Becker-Schneider;
installations sanitaires,
Beyer; réseaux extérieurs,
Trater TP; espaces verts,
Trater TP.
PRODUITS: dalles-murs
porteurs-support
couverture: composants
bois Ligno Trend; refends:
panneaux ossature bois;
balcons; charpente
métallique suspendue;
isolation: laine de bois
140 mm Steico; bardage:
panneaux calepinés
Minéralis Anthracite
d'Eternit, panneaux
calepinés Trois plis
Douglas de Dold, lames
bois Pin Douglas, zinc
à joints debout *Vieille*
Montagne; étanchéité
toitures terrasses
végétalisées *Sarnavert* de
Sarnafil; pompe à chaleur
réversible sur nappe *Otec-*
Iden; ventilation double
flux *Helios*.
regis@mury.fr

0315 MAISON CHARLEVILLE- MEZIERES

LIEU: cours Briand,
Charleville-Mézières (08).
MAÎTRISE D'OUVRAGE:
M. Decottignies.
MAÎTRISE D'ŒUVRE:
Eric Lenoir, architecte.
PROGRAMME: Maison

SURFACE: 220 m² SHON.
COÛT: 320 000 euros TTC.
CALENDRIER: 2005-2006.
ENTREPRISES: *Pier &*
Mur, gros œuvre; *IPB*,
charpente/couverture/
bardage zinc; *Raux*
plâtrerie; *Façon Bois*,
menuiserie.
PRODUITS: VM zinc et
Caparol, parement
isolation extérieure;
Schüco, châssis:
aluminium; *Soprema*,
étanchéité; *Rehau*/
Chappée, chauffage;
Oberflex, plafond Hêtre;
Pierre bleue du Hainaut,
sol; *Bulthaupt*, cuisine;
Focus, cheminée;
Molteni/Alitalia, mobilier;
Modular lighting
instruments, luminaires.
archite@lenoir@wanadoo.fr

0316 CAFE-EPICERIE TAZILLY

LIEU: Le bourg, Tazilly
(58).
MAÎTRISE D'OUVRAGE:
Communauté de
communes «Entre l'Alène
et la Roche».
MAÎTRISE D'ŒUVRE: *Scpa*
Perche-Bougeault,
architectes; *Beteclar*, BE
structure; *BE Daventure*,
thermique/fluides; *BE*
Bouillet, électricité.
PROGRAMME: café-épicerie.
SURFACE: 128 m² SHON.
COÛT: 228 000 euros TTC.
CALENDRIER: études et
chantier, 2006.
ENTREPRISES: *Chariot*,
terrassements/VRD;
Hauwel, gros œuvre-
couverture bardage
ardoises-carrelage/
faïence; *Voisin*,
charpente ossature bois;
Porterat, doublages-
cloisons-plafonds;
Lemaître, menuiseries;
Mangematin, plomberie-
chauffage-ventilation;
Renaud, électricité.
PRODUITS: ossature
bois; ardoises *Eternit*;
carrelage; plancher
chauffant.
scpa-perche-bougeault@wanadoo.fr

0317 GARE SNCF LOUVIGNY

LIEU: route
départementale 910,
Louvigny (57).
MAÎTRISE D'OUVRAGE: *RFF*.
MAÎTRISE D'ŒUVRE: *IGOA*;
DAAB-SNCF; *AREP*;
Jean-Marie Duthilleul,
Etienne Tricaud, *François*
Bonnefille, architectes;
Pierre-Michel Desgrange,
chef de projet; *Tassin et*
Dubois, *SERUE*, directeur
des travaux; *AREP*,
CREDIA (béton), BET

structure; *AREP*, BET
technique; *SERUE*,
BET OPC.
SURFACE: bâtiment
voyageurs hors auvent:
675 m² SHON; avec
auvent: 900 m²
COÛT: 4,8 M€ HT
hors ouvrages RFF.
CALENDRIER: travaux
de novembre 2006 à
juin 2007.
contact@arep.fr

0318 ECOLE MATERNELLE MUTTERSCHOLTZ

LIEU: rue des Castors,
Mutterscholtz (67).
MAÎTRISE D'OUVRAGE: *mairie*
de Mutterscholtz.
MAÎTRISE D'ŒUVRE: *Nathalie*
Larché, architecte;
Michaela Steiner,
collaboratrice; *SIB*
- *SEDIM*, BET structures;
J.L. Poirer, BET fluides;
ID, BET électricité;
R. Breitfelder, économiste.
PROGRAMME: trois salles de
classe maternelle, trois
vestiaires, deux bureaux,
une salle de repos.
SURFACE: 943 m² SHON.
COÛT: 1 220 000 euros HT.
CALENDRIER: concours,
mai 2004; démarrage
chantier, avril 2006;
livraison, juin 2007.
ENTREPRISES: *BAR!*
BTP, gros œuvre;
Schoenenberger,
étanchéité; *Martin*,
charpente; *Grasser*,
menuiserie.
larche@mos.fr

0319 RESTRUCTURATION D'UN COMPLEXE THEATRAL TOULOUSE

LIEU: 1 et 6, av. du Château
d'Eau, Toulouse (31).
MAÎTRISE D'OUVRAGE: *ville*
de Toulouse, direction de
l'Architecture.
MAÎTRISE D'ŒUVRE: *Atelier*
13 (*Loupiac, Roux,*
Loupiac).
PROGRAMME: complexe
théâtral, 3 bâtiments
à restructurer, 1 bâtiment
neuf.
SURFACE: bât. A:
1 095 m²; bât. B (neuf):
748 m²; bât. C: 477 m²;
bât. D: 814 m². Total
SHON: 3 134 m².
COÛT: 4 830 000 euros HT.
CALENDRIER: études,
2002-2004; travaux,
2004-2006.
ENTREPRISES: gros œuvre,
GBMP Toulouse;
charpente, *DL Garonne*;
toiture zinc, *STC*;
façades, *Garrigues*;
menuiseries intérieures,
Del Tedesco; électricité-
chauffage-plomberie,
Amec Spie; parquets,

Verdie; gradins, *Hugon*;
mécanique scénique,
AMG Fechoz; réseaux
scénographiques, *Avant*
scène; ascenseurs, *Otis*;
plafonds, *Gevaert*; sols,
Sorap.
PRODUITS: toitures zinc;
menuiseries alu *Schüco*;
portes acier rouillé vernis;
sol *Haltopex*; planchers
bois (salle de théâtre,
théâtre); façade *Profilith*
Pikington; éclairage
Sammod-Lamp; isolation
panneaux *Knauf*.
agence@atelier13.fr